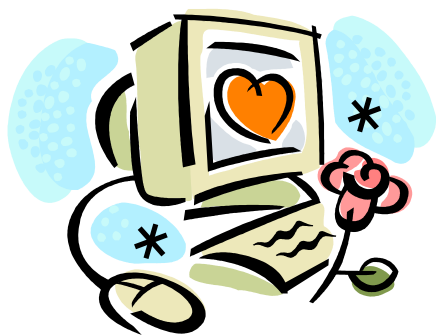


供給約款料金算定ツール

ツール更新マニュアル



発行元  **コミュニティガス**
一般社団法人日本コミュニティガス協会

製造元 **KANADEN**
株式会社カナデンブレイン

1

『供給約款料金算定ツール・バージョンアップ情報』ページへログインする

注意！

パソコンに供給約款料金算定ツールがインストールされていない場合、ツールの更新はできません。事前に、供給約款料金算定ツールを新規インストールしてください。

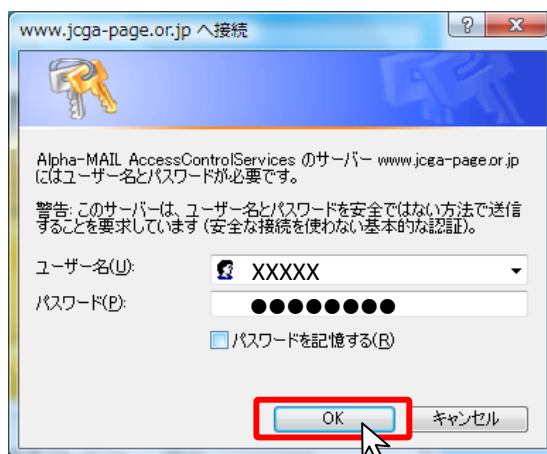
1. Internet Explorer などWEBブラウザを起動し、日本コミュニティーガス協会のホームページへアクセスします。

<http://www.jcga-page.or.jp/>

2. 会員事業者メニューの『資料ダウンロード』をクリックします。



3. 日本コミュニティーガス協会より案内されているユーザー名、パスワードを入力し、[OK]をクリックします。



1

『供給約款料金算定ツール・バージョンアップ情報』ページへログインする

4. 一覧表の『新料金算定ツール・ソフトバージョンアップはこちら』をクリックします。

一般社団法人 日本コミュニティーガス協会
Japan Community Gas Association (JCGA)

協会について | 簡易ガス事業とは | 協会からのお誘い | アクセス | リンク

「社団法人日本簡易ガス協会」は「一般社団法人日本コミュニティーガス協会」へ

ガス利用のお客さま
 地震のときは
 ガスのご利用について
 環境にやさしい簡易ガス
 よくある質問

会員事業者
 お知らせ
 支部からのお知らせ
 発行回数一覧

資料ダウンロード

分類	掲載日	ファイル名	内容
業務 -料金	2013.04.08	新料金算定ツール・ソフトバージョンアップはこちら リンク先でアクセスし、ID参照 [ID]:XXXXXX [パスワード]: ●●●●●	平成25年新標準係数への変更
業務 -料金	2012.12.21	エクセル料金算定ツールのダウンロードはこちら	法人税デフォルム値の変更 復興特別法人税に対応
総務 -届出	2012.07.03	第42回定時総会の終了について	第42回定時総会
業務		1変動額届出作成ツール	石油石炭税への

5. 上記ページで案内された会員ID、パスワードを入力し、[ログイン]をクリックします
※会員事業者メニューにアクセスするユーザー名、パスワードとは異なりますので、ご注意ください。

お問い合わせ平日 9時～18時 ☎03-3433-5101

KANADEN
株式会社 カナデンブレイン

会員様向けログイン画面

会員ID: XXXXXX
 パスワード: ●●●●●●

ログイン

トップページ | プライバシーポリシー | リンク集 | 問い合わせ

株式会社カナデンブレイン 〒105-8012 東京都港区芝大門2-6-1 TEL:03-3433-5101 FAX:03-5403-7066 Copyright ©2012 KANADEN BRAIN CORPORATION All Rights Reserved.

6. 『供給約款料金算定ツール・バージョンアップ情報』ページが表示されます。

供給約款料金算定ツール・バージョンアップ情報

■更新ファイル
 (ご注意)
 以下のファイルは、購入されたツール(CD)をセットアップされたパソコンでのみ実行してください。それ以外のパソコンでは、正常に動作しませんので、予めご注意ください。

■インストーラでの配布

リリース日【Version】	ファイル
2013/04/01【Version 1.00.01-013041】	供給約款料金算定ツール・インストーラ (47.6MB)

【更新手順】
 1. 上記の「供給約款料金算定ツール・インストーラ」をクリックしてください。
 2. ダウンロードしたZIPファイルを解凍し「tool_verupXXXXX_XXXXX.exe」を実行してください。
 3. メッセージに従って、実行してください。
 ※更新方法が分からない方は『操作マニュアル(更新インストール方法)』をご覧ください。

2

供給約款料金算定ツールの更新

注意！

パソコンに供給約款料金算定ツールがインストールされていない場合、ツールの更新はできません。事前に、供給約款料金算定ツールを新規インストールしてください。

1. 画面上の、『供給約款料金算定ツール・インストーラ』をクリックします。

供給約款料金算定ツール・バージョンアップ情報

■更新ファイル

(ご注意)

以下のファイルは、購入されたツール(CD)をセットアップされたパソコンでのみ実行してください。それ以外のパソコンでは、正常に動作しませんので、予めご注意ください。

■インストーラでの配布

リリース日【Version】	ファイル
2013/04/01【Version 1.00.01-013041】	供給約款料金算定ツール・インストーラ (47.6MB)

【更新手順】

1. 上記の「供給約款料金算定ツール・インストーラ」をクリックしてください。
2. ダウンロードしたZIPファイルを解凍し「tool_verupXXXXX_XXXXX.exe」を実行してください。
3. メッセージに従って、実行してください。

※更新方法が分からない方は『操作マニュアル(更新インストール方法)』をご覧ください。

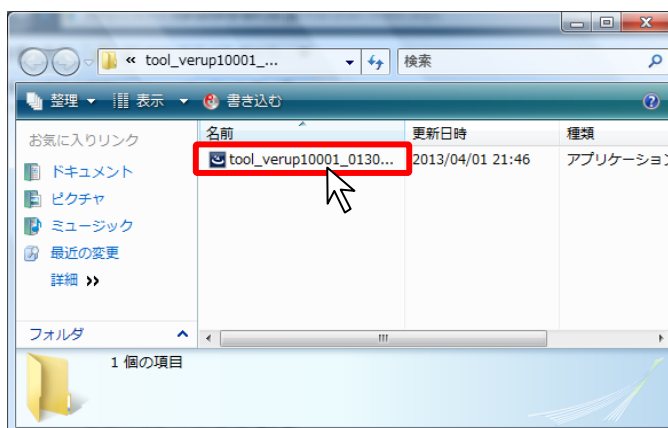
2. 『開く(O)』をクリックします。



ダウンロードが開始されます。しばらくお待ちください。



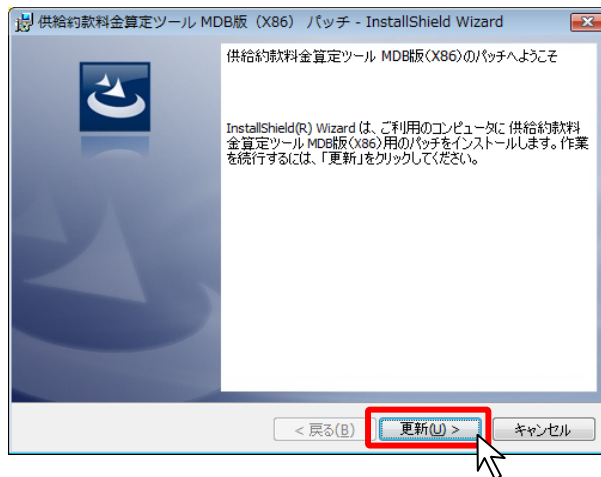
3. ダウンロードが開始されます。しばらくお待ちください。



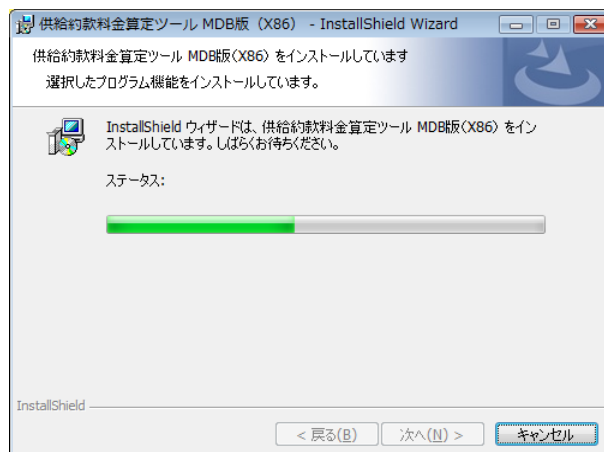
2

供給約款料金算定ツールの更新

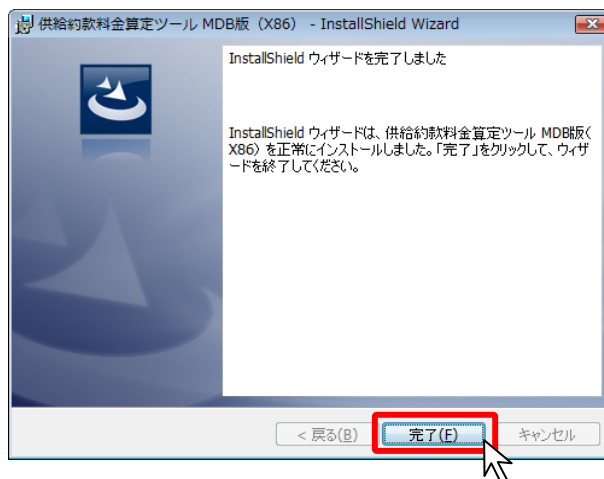
4. 画面下の[更新(U)]をクリックしてください。



5. 供給約款料金算定ツールの更新が自動的に開始されます。
(中止したい場合は[キャンセル]ボタンをクリックしてください。)



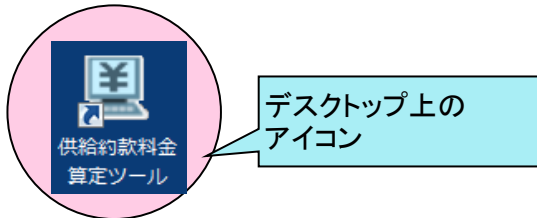
6. 供給約款料金算定ツールの更新が完了すると、以下の画面が表示されます。
[完了(F)]ボタンをクリックしてください。



2

供給約款料金算定ツールの更新

7. PCのデスクトップ上に『供給約款料金算定ツール』と書かれたアイコンをマウスでダブルクリックし、ツールを起動してください。
※更新処理の為、初期起動に多少時間が掛かる場合があります。



8. 供給約款料金算定ツールの起動が確認できたら、更新は完了です。



供給約款料金算定ツール ツール更新マニュアル

平成25年4月22日 第2刷発行

発 行 元



一般社団法人日本コミュニティガス協会

URL: <http://www.icga-page.or.jp>

〒105-0012
東京都港区芝大門1-1-30 芝NBFタワー1階
TEL: 03-5405-2215 FAX:03-5405-2216

ソフト・企画
制作・協力

KANADEN

経済産業省システムインテグレーター登録

株式会社カナデンブレイン

URL: <http://www.kanadenbrain.co.jp>

本社: 〒105-0012 東京都港区芝大門2-6-1
TEL: 03-3433-5101 FAX:03-5403-7066

中部: 〒450-0003 名古屋市中村区名駅南1-19-1
TEL: 052-588-2310 FAX: 052-588-2320

関西: 〒542-0067 大阪府中央区松屋町7-7
TEL: 06-6763-6841 FAX: 06-6766-6670

九州: 〒810-0001 福岡市中央区天神3-7-31 N天神ビル5階
TEL: 092-733-1331 FAX: 092-721-0299

本誌の無断複写(コピー)は、著作権法上の例外を除き、著作権侵害となります。